

MICHIELS 176

CRÉÉ LE
2023-04-24

Surface totale 49.30 m ²	Étages 1	Pièces 5	Salle de bain 1
-----------------------------------------------	--------------------	--------------------	---------------------------

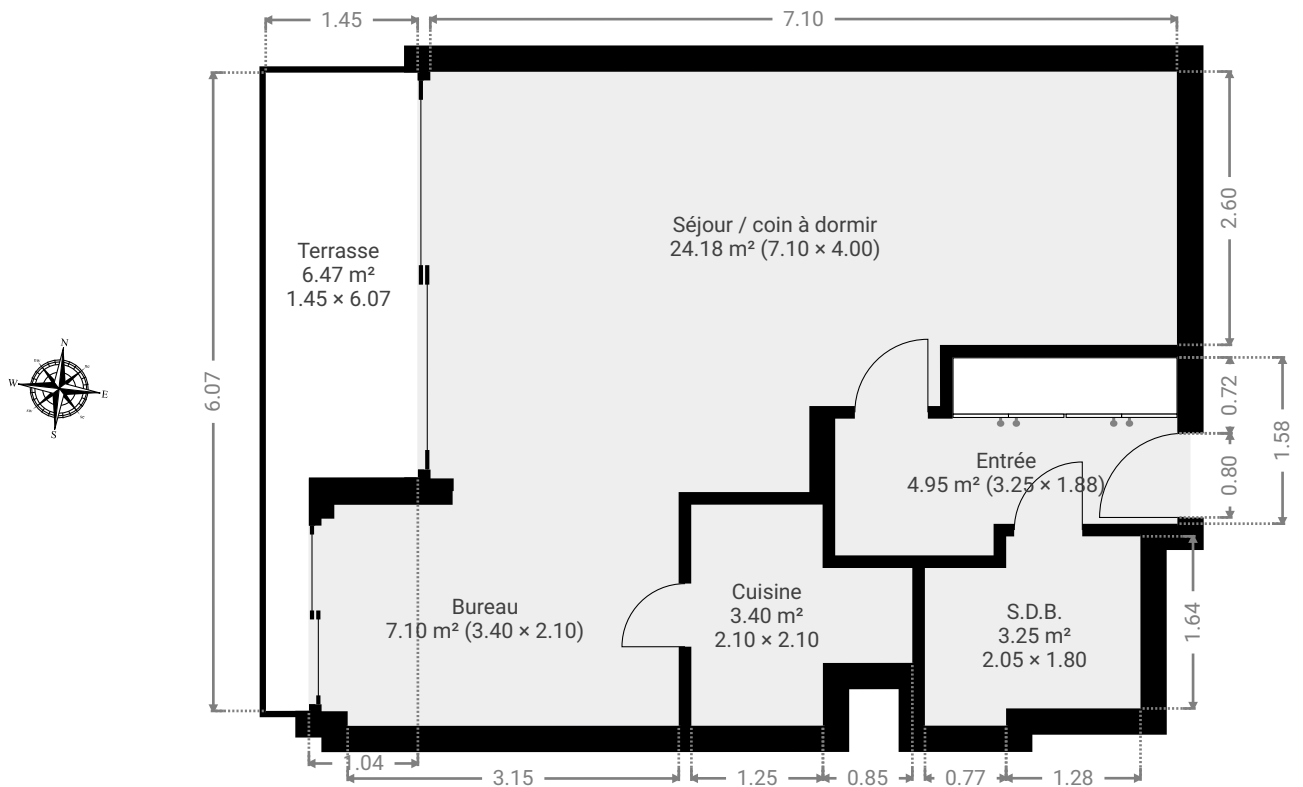
MICHIELS 176

SURFACE TOTALE : 49.30 m² • SURFACE HABITABLE : 42.84 m² • ÉTAGES : 1 • PIÈCES : 5



▼ 2e étage

SURFACE TOTALE : 49.30 m² • SURFACE HABITABLE : 42.84 m² • PIÈCES : 5



CETTE SUPERFICIE TOTALE CORRESPOND À L'ADDITION DES MESURES NETTES DE TOUTES LES PIÈCES, SANS COMPTER LES MURS, LES PASSAGES ENTRE LES PIÈCES ET LES GAINES TECHNIQUES

0 1 2 3m

1:72
Page 2/5

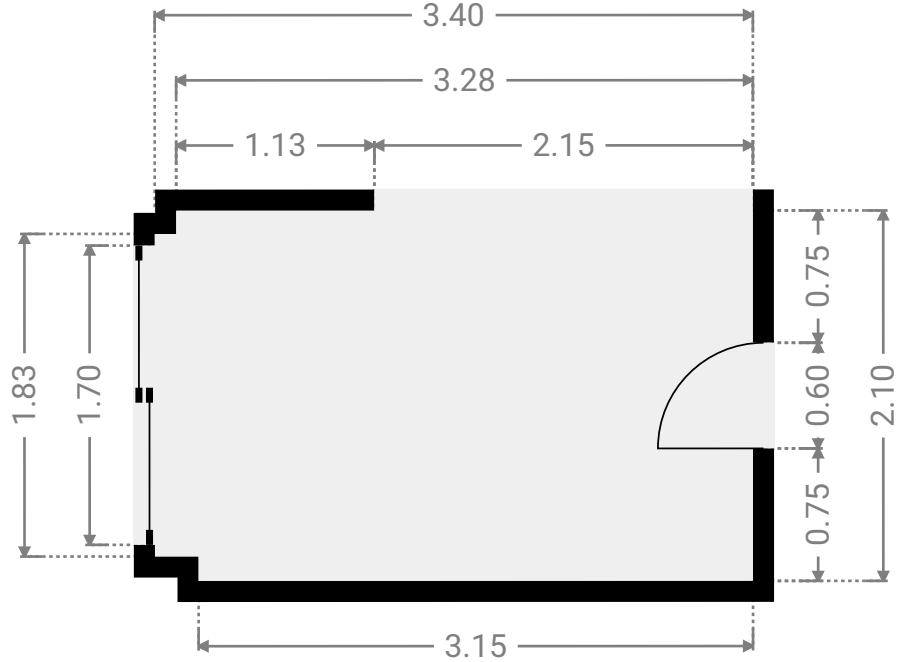
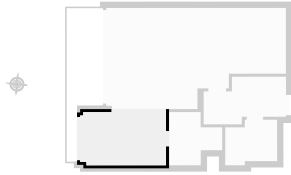
MICHIELS 176

SURFACE TOTALE : 49.30 m² • SURFACE HABITABLE : 42.84 m² • ÉTAGES : 1 • PIÈCES : 5



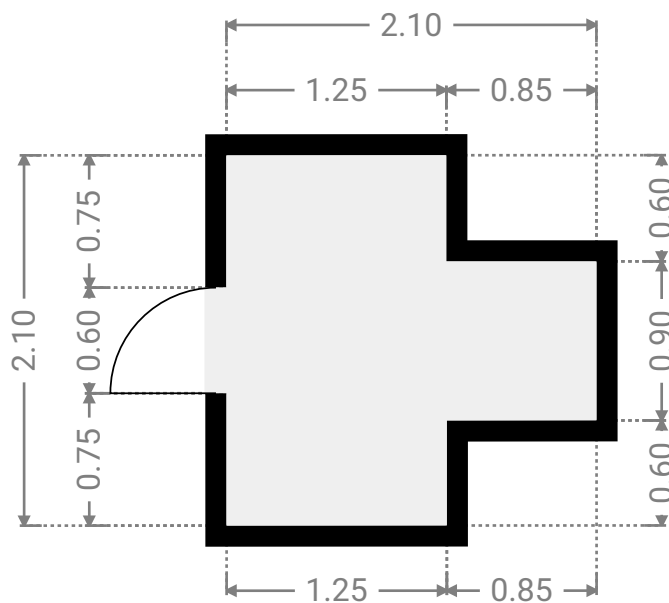
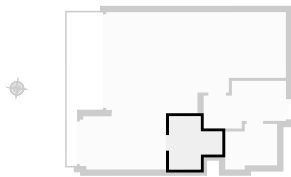
▼ Bureau 2e étage

LARGEUR : 3.40 m • LONGUEUR : 2.10 m
SURFACE : 7.10 m² • PÉRIMÈTRE : 11.00 m

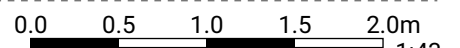


▼ Cuisine 2e étage

LARGEUR : 2.10 m • LONGUEUR : 2.10 m
SURFACE : 3.40 m² • PÉRIMÈTRE : 8.41 m



CETTE SUPERFICIE TOTALE CORRESPOND À L'ADDITION DES MESURES NETTES DE TOUTES LES PIÈCES, SANS COMPTER LES MURS, LES PASSAGES ENTRE LES PIÈCES ET LES GAINES TECHNIQUES



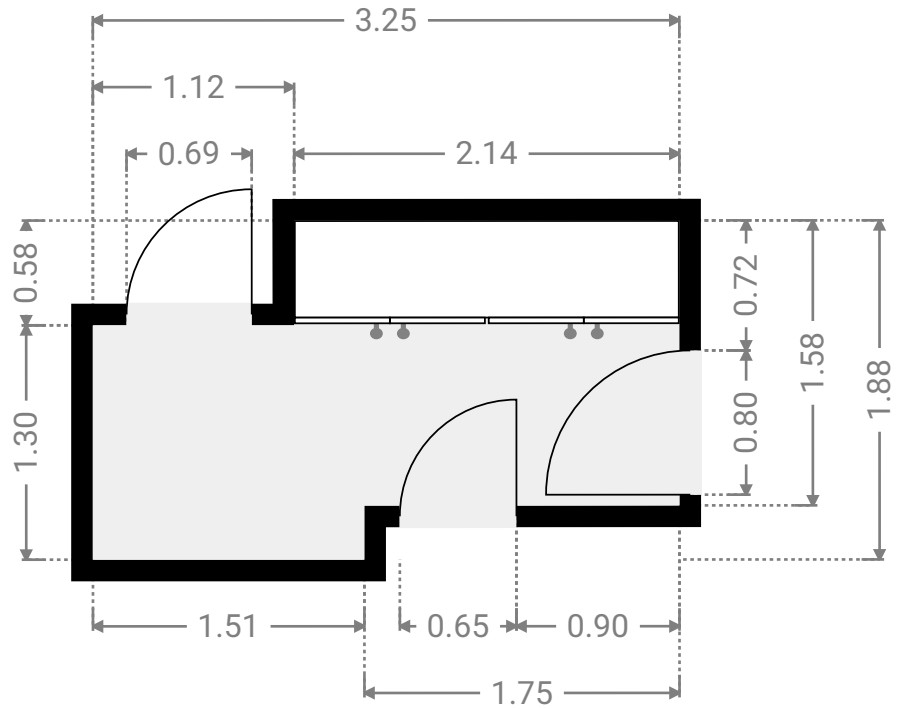
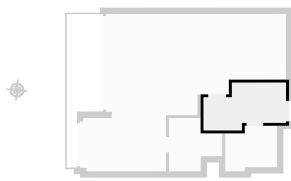
1:43

MICHIELS 176

SURFACE TOTALE : 49.30 m² • SURFACE HABITABLE : 42.84 m² • ÉTAGES : 1 • PIÈCES : 5

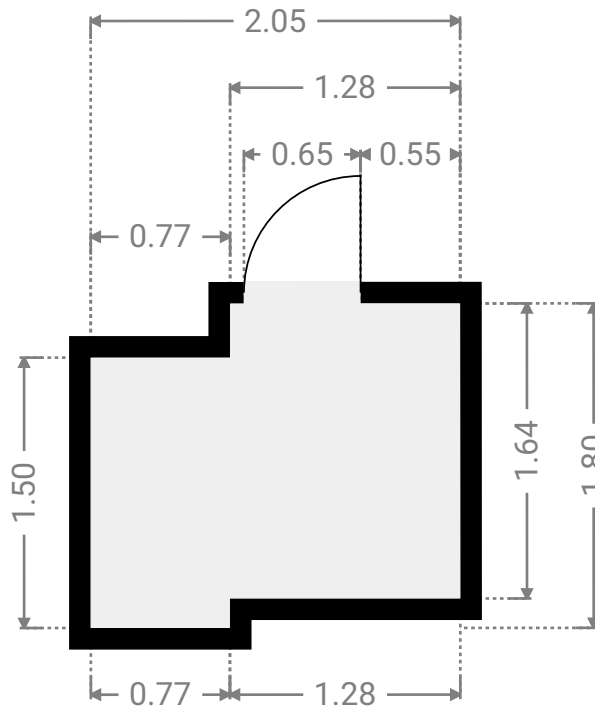
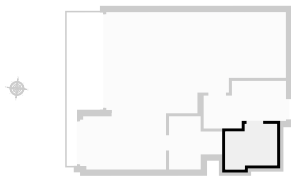
▼ Entrée 2e étage

LARGEUR : 3.25 m • LONGUEUR : 1.88 m
SURFACE : 4.95 m² • PÉRIMÈTRE : 10.27 m



▼ S.D.B. 2e étage

LARGEUR : 2.05 m • LONGUEUR : 1.80 m
SURFACE : 3.25 m² • PÉRIMÈTRE : 7.70 m



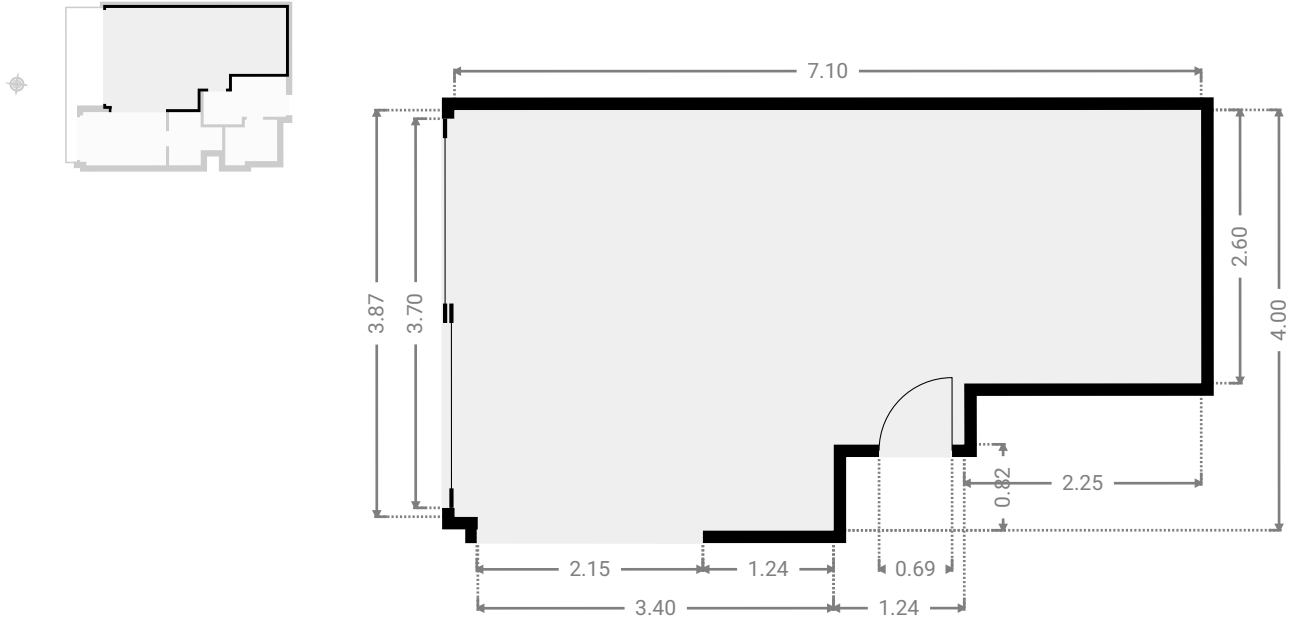
MICHIELS 176

SURFACE TOTALE : 49.30 m² • SURFACE HABITABLE : 42.84 m² • ÉTAGES : 1 • PIÈCES : 5



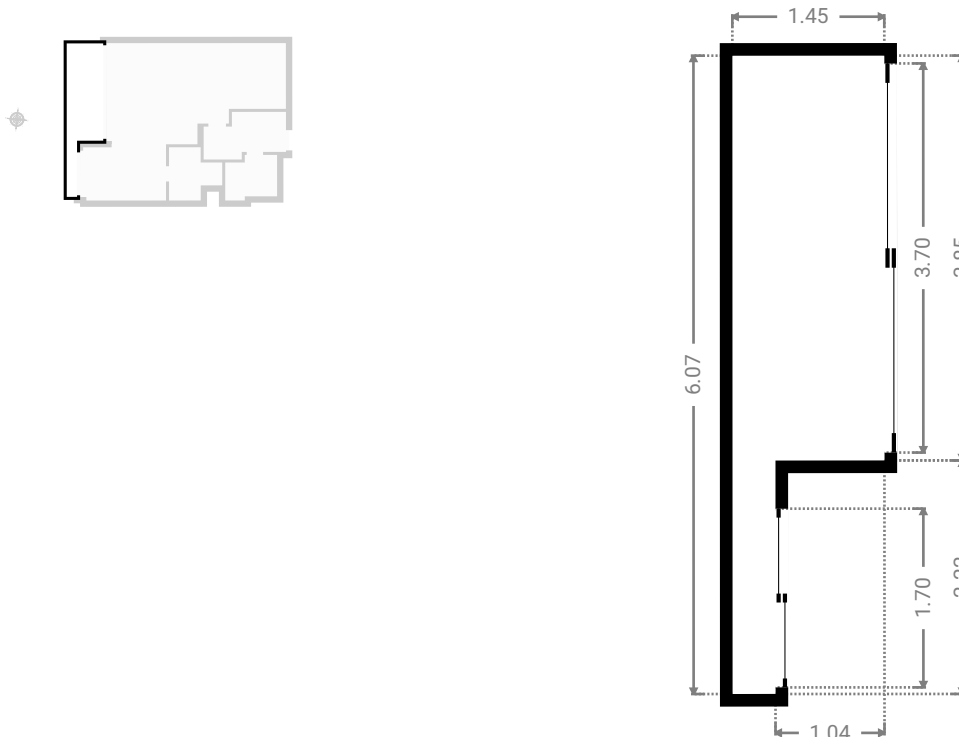
▼ Séjour / coin à dormir 2e étage

LARGEUR : 7.10 m • LONGUEUR : 4.00 m
SURFACE : 24.18 m² • PÉRIMÈTRE : 22.19 m



▼ Terrasse 2e étage

LARGEUR : 1.45 m • LONGUEUR : 6.07 m
SURFACE : 6.47 m² • PÉRIMÈTRE : 15.03 m



CETTE SUPERFICIE TOTALE CORRESPOND À L'ADDITION DES MESURES NETTES DE TOUTES LES PIÈCES, SANS COMPTER LES MURS, LES PASSAGES ENTRE LES PIÈCES ET LES GAINES TECHNIQUES

0 1 2 3m

1:72